


# 東海大学付属図書館（湘南） 図書館案内

—リッキーといっしょに大学図書館に行ってみよう—

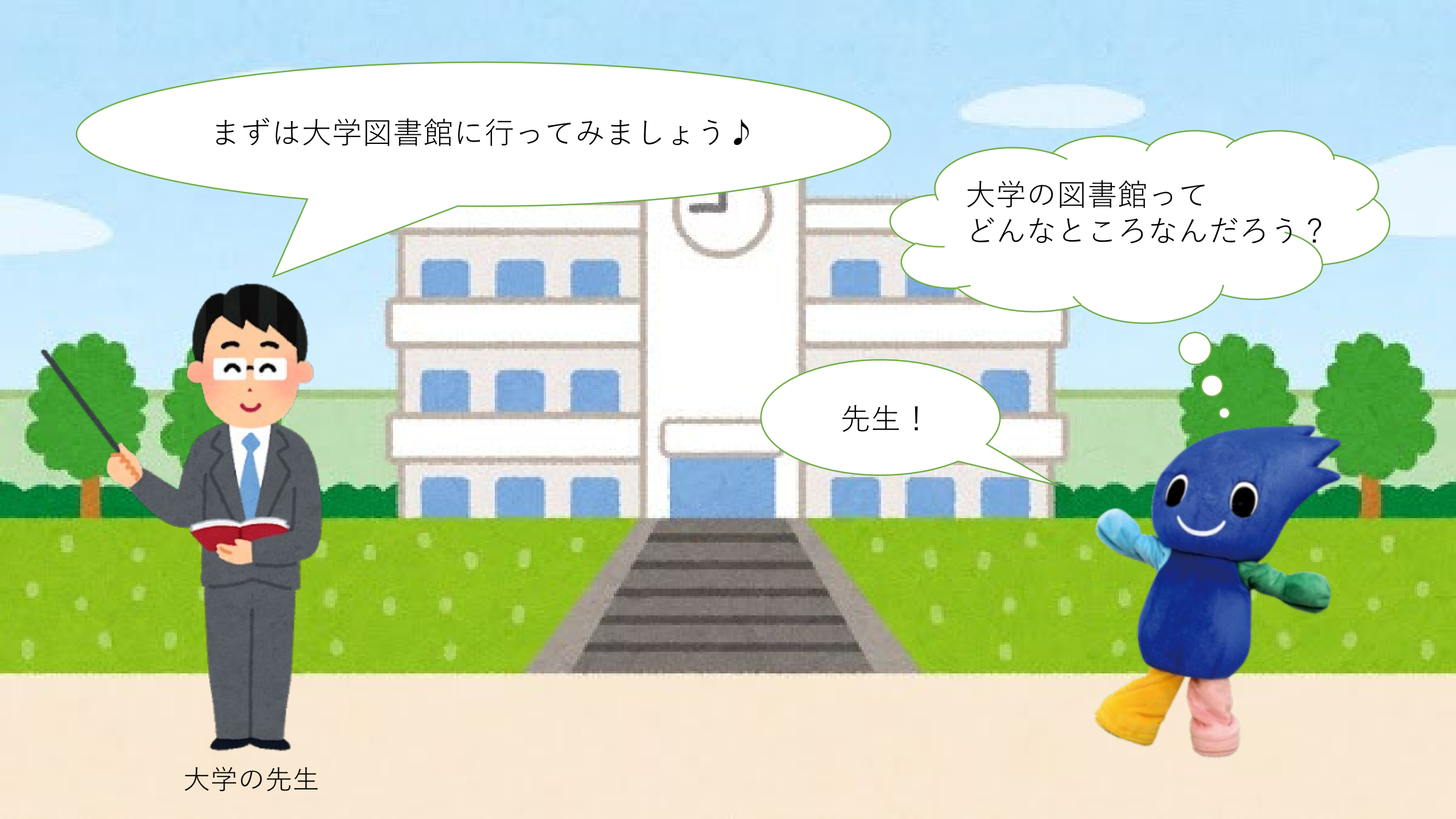




大学の勉強って難しいのかな？  
レポートってどうやって書くん  
だろう？

リッキーは大学1年生になりました。

リッキー



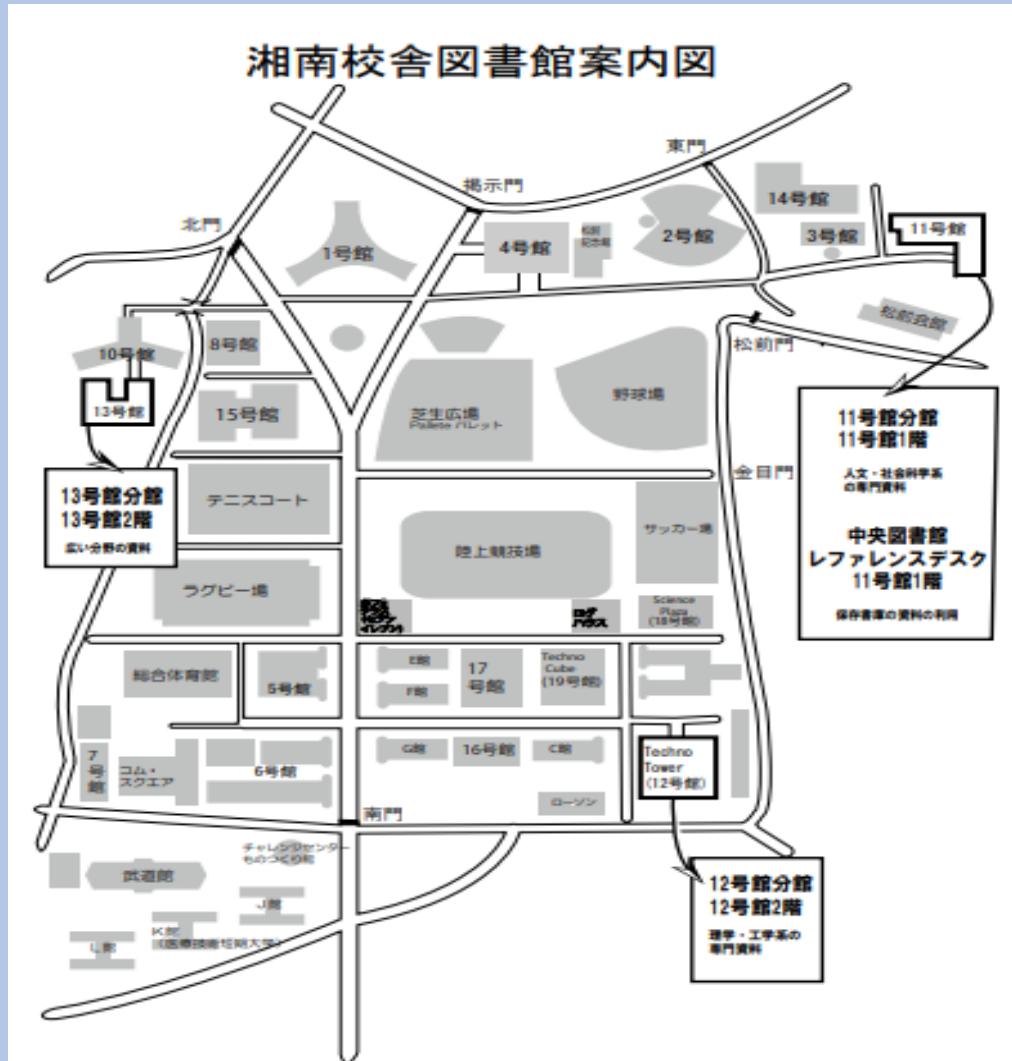
まずは大学図書館に行ってみましょう♪

大学の図書館って  
どんなところなんだろう？

先生！

大学の先生

# 図書館のある建物への行き方



- 11号館、12号館、13号館の3館に分かれています
- 込み入った質問や相談の方は、11号館のレファレンスデスクに来てください

図書館に行ってみよう。



# 図書館のある建物

1 1 号館



1 2 号館



1 3 号館



ここが図書館のある建物だね。  
さっそく中に入ってみよう♪



# 各図書館の資料



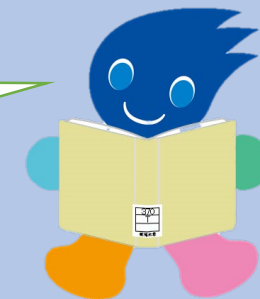
- 1 1号館分館 人文・社会科学系の専門資料
- 1 2号館分館 理・工学系の専門資料
- 1 3号館分館 広い分野の資料、  
社会、自然科学および芸術系の専門資料

本の内容によって  
分かれているんだね！



# 図書館入口

入口はこんな感じだよ。



1 1号館分館



1 2号館分館



1 3号館分館

# 開館時間



各図書館の開館時間は、図書館ホームページのカレンダーに詳しく記載されています。

来館の際は事前にご確認下さい。



東海大学図書館  
モバイル版OPAC  
QRコード



# 入口ゲート



1 1号館分館



1 2号館分館



1 3号館分館

大きな荷物はカウンターで預かることができますので、お声かけください。（貴重品以外）

入口のバーは自動で動くよ♪



# 図書館のルール

- 館内は静かに利用してください。
- 貴重品は必ず身に付けてください。
- スマートフォン、携帯電話での通話をご遠慮ください。
- 食べ物の持ち込みをご遠慮ください。
- 飲み物はペットボトルや水筒など中身がこぼれない容器のもののみ持ち込み可能です。

# カウンター



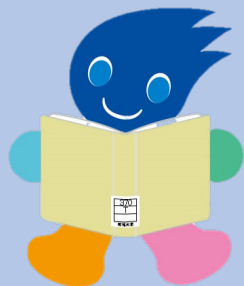
ありがとうございます。  
ございます。

返却日までに  
返却して下さい。



読み終わらなければ  
延長もできますよ。

そうなんですね！



分からないことは  
カウンターで質問してみよう。

# 貸出について



詳しくは図書館ホームページ  
「利用案内」に載っているよ。  
<https://library.time.u-tokai.ac.jp/>

## ○貸出

- 学生証と借りたい本を持ってカウンターに来てください。
- 本は2週間まで、10冊まで借りることができます。  
(KB図書は別扱いで5冊まで)
- 雑誌や新聞は借りることができません。
- 借りた本の又貸しはご遠慮下さい。

## ○貸出期間延長

- 1回のみ2週間の貸出期間延長ができます。  
図書館のホームページにログインし、「利用状況の確認」から手続きして下さい。  
(開館時は、貸出した図書館カウンターに本と学生証を持ってきて手続きすることもできます。)

# 返却について



- 返却したい本は、返却カウンターに持ってきてください。
- 湘南校舎で借りた本は、湘南校舎内のどの図書館でも返却できます。
- 図書館が閉館している時間は、図書館入口の「ブックポスト」にも返却できます。  
(返却日は「次に図書館が開館する日」となります。)



ブックポスト

# その他？

何でも相談して下さいね。



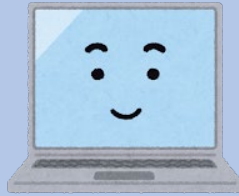
- 本を返すのが遅れてしまった時はどうなるの？

☞ 遅れた日数により貸出を停止します。一定の期間、全ての図書館で新しい本の貸出ができなくなります。

- 本を失くしてしまったり、汚してしまった時はどうすればいい？

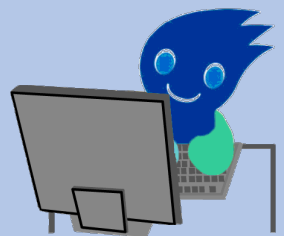
☞ 弁償していただきます。速やかに本を借りた図書館のカウンターで相談してください。

# OPACについて



OPACには、コンピュータ室などで使用するID・パスワードでログインして使える利用者サービスがあります。

詳しくは図書館ホームページ「OPACから利用可能なサービス」をご覧ください。



調べ方は図書館ホームページ「OPAC利用ガイド」に詳しく載っているよ。

スマホや家のパソコンからでも見ることができますよ。



# コピー機



- 図書館の資料のみ「複写申込書」に記入したうえで、著作権法に基づき決められた範囲内でコピーできます。図書館内のコピー機を使用してください。
- 館内のコピー機では、図書館資料以外のコピーはご遠慮ください。

## • 料金

白黒… 1枚 10円

カラー… 1枚 50円

\* 140枚コピーできるコピーカードを1000円で購入することもできます。



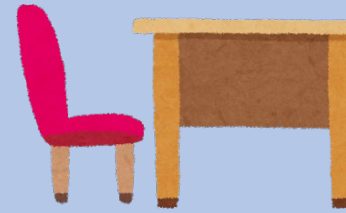
コピー機



コピーカード  
販売機



# 閲覧席（11号館分館）



参考室

すごく広いね！！

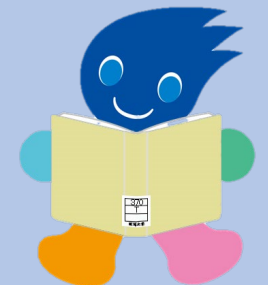


※2019年度撮影

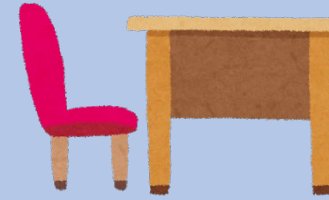
# 閲覧席（12号館分館）



※2019年度撮影

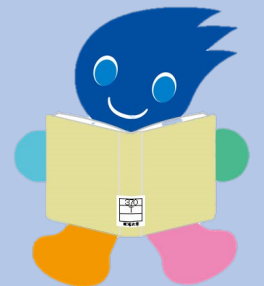


# 閲覧席（13号館分館）



レコードプレイヤー

楽譜がたくさんあるよ！！



※2019年度撮影

# 書庫の中（11号館分館）



\* 11号館書庫には学部学生の方は通常中に入ることができません。  
本を使いたい時はOPACからレシートを印刷し、必要事項を記入のうえ学生証といっしょにカウンターにお持ちください。  
(貸出もできます。)

特別に見せてもらったよ！  
たくさん本があるね。



# 書庫の中（12号館分館）



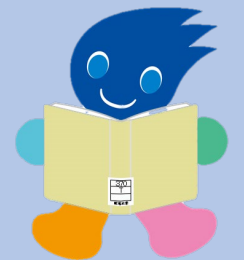
電動で動く本棚もあるんだって！



# 書庫の中（13号館分館）




13号館の書庫は  
自由に入出りできるよ♪





リッキー、大学の図書館はどうだった？

たくさん本があって便利そうだなあ  
と思いました。  
でも、あんなにたくさんあると読み  
たい本を探すのが大変ですね……。



本の探し方は図書館ホームページの  
[「OPAC利用ガイド」](#)に載っていますよ。  
他にもホームページには学習に役立つ情報  
を載せているので、ぜひご覧ください。

図書館スタッフ一同、新入生の皆さん  
とお会いするのを楽しみにしています。  
利用の仕方など分からない時は、気軽に  
声をかけてくださいね。

勉強に必要な資料探しは、  
まず図書館だね。